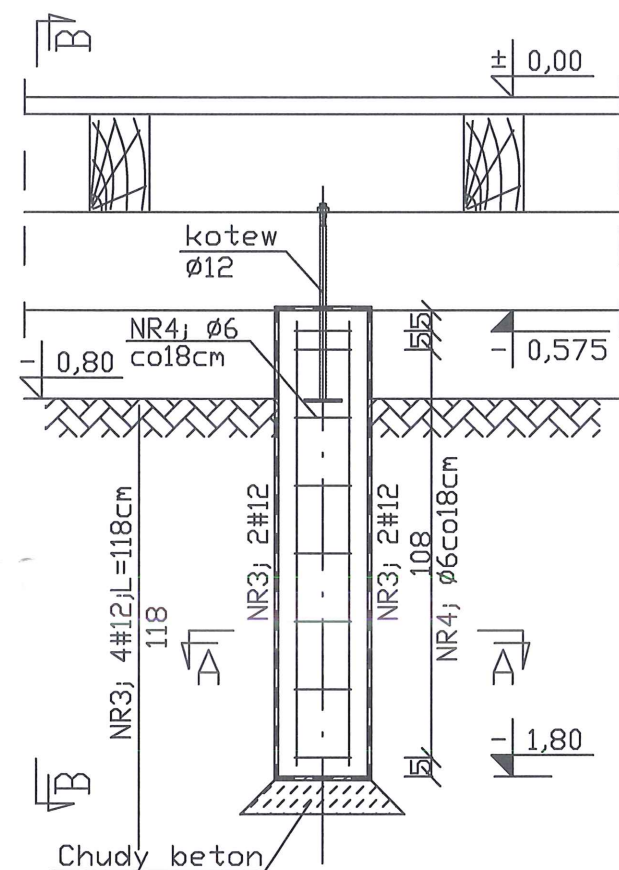
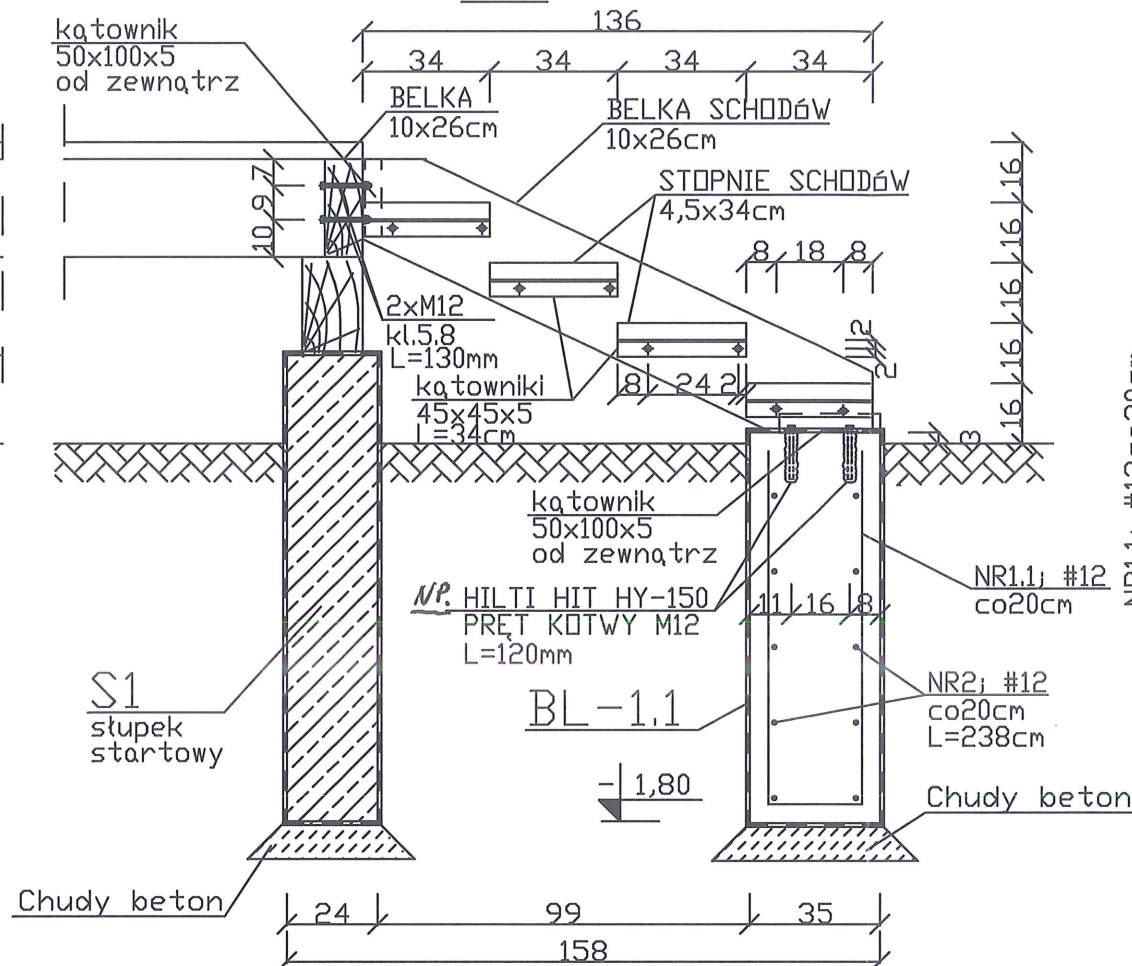


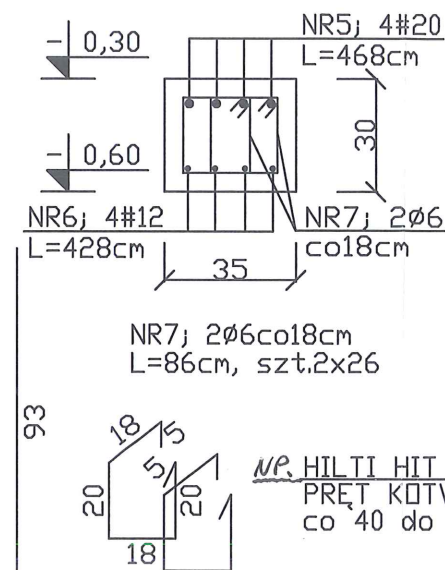
SLUP S1  
szt.36



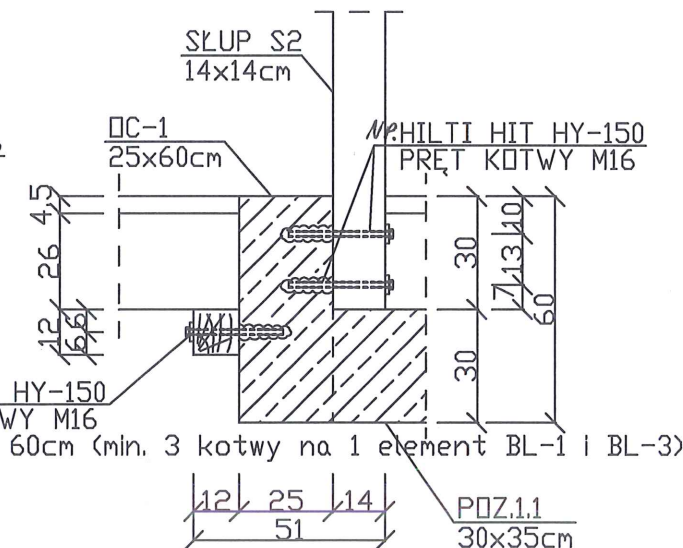
SZCZEGÓŁ SCHODÓW SCH-2  
B-B



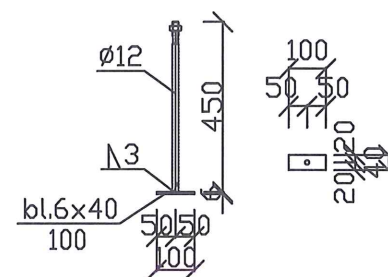
POZ.1.1 (L=4,38m)  
szt.16



SZCZEGÓŁ "D"



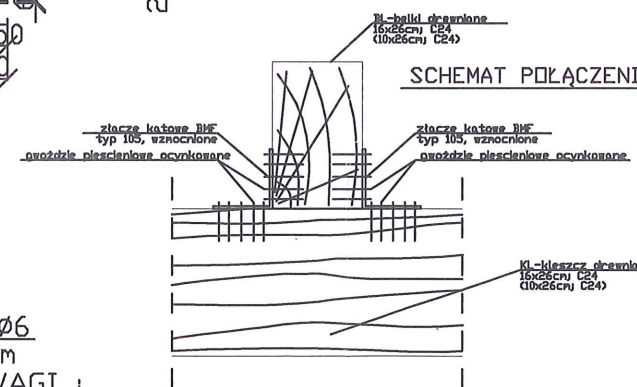
kotew Ø12  
St0S; szt.36



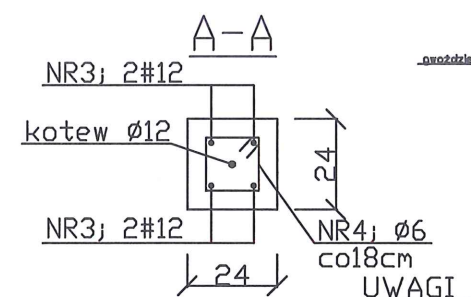
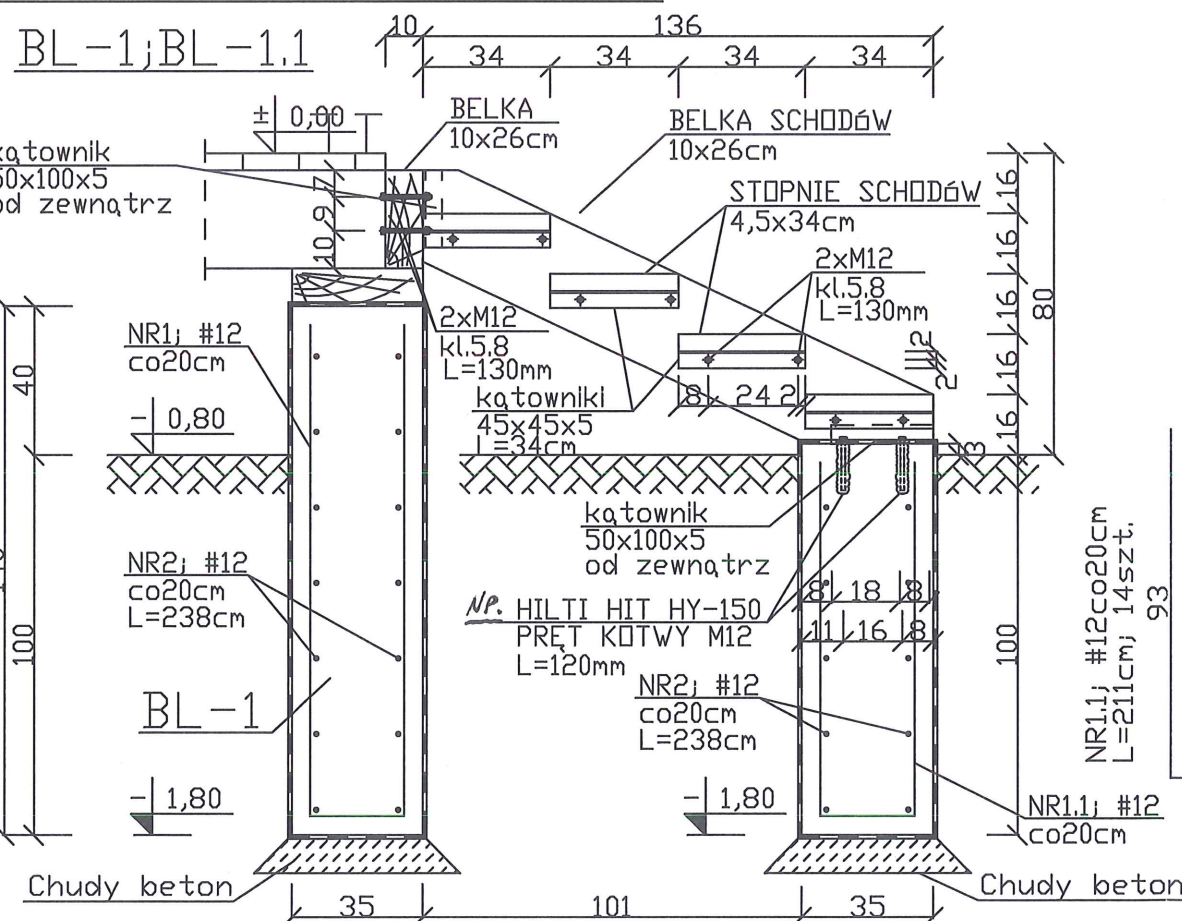
BETON C25/30 (B30)  
STAL 34GS, St0S  
KLASA EKSPOZYCJI XF3  
OTULINA 5,0 cm

# -oznaczenie stali żebrowanej (34GS)  
Ø -oznaczenie stali gładkiej (St0S)

SCHEMAT POŁĄCZENIA BELEK POMOSTU Z KLESZCZAMI



SZCZEGÓŁ SCHODÓW SCH-1



NR4; Ø6co18cm  
L=66cm; 8szt.



1. Elementy drewniane układać na elementach żelbetonowych za pośrednictwem podkładki z papy termozgrzewalnej
2. Pręty zbrojenia górnego w POZ.1.1 wykonać jako zagięte. Długość zagięcia na 2/3 wysokości belki.
3. Izolacja pionowa Abizol R+2P, pozioma z papy termozgrzewalnej.
4. Barierka schodów do wys. 1,1m z elementów drewnianych wg rys K-14
5. Wszystkie pozostałe drewniane el. konstrukcyjne łączyć na złącza katowe BMF wzmocnione (rozmiar łączników dostosowany do przekrojów łączonych elementów).
6. Elementy drewniane barierki i balustrady łączyć za pomocą złączy ciesielskich
7. Wszystkie łączniki stalowe (gwoździe, wkręty, śruby, blachy) wykonać należy jako ocynkowane